

INGEROP CONSEIL ET INGENIERIE Agence de Tours
Amine BENSAID
Zl. n°1 - 32 rue Gutenberg
37300 Joué-lès-Tours
Tél. : 0247804664
Fax : 0149046853
Courriel : Amine.bensaid@ingerop.com

MAIRIE SERVICE TECHNIQUE : Voirie communale,
Eau Potable et Assainissement
3 , Place de la Mairie
86320 PERSAC

Le 12/03/2025

Objet : **Information Amiante/HAP avant travaux sur voirie - 2025031202247D6E**

Madame, Monsieur,

Nous vous informons d'un projet de travaux sur la commune de LUSSAC LES CHATEAUX.

Veuillez trouver ci-dessous les informations descriptives du projet :

Description : Création d'une route à 2x1 voies de 8 km de long comme déviation de Lussac les Châteaux

Emplacement : 86320 LUSSAC LES CHATEAUX

Communes secondaires : 86320 PERSAC

Types de voirie concernées : Route départementale, Voie communale

Début du chantier : 25/03/2025

Ainsi, nous vous contactons en votre qualité de gestionnaire de voirie afin d'identifier l'éventuelle présence de substances nocives (Amiante, HAP) dans l'enrobé bitumeux.

Nous vous remercions de bien vouloir nous faire parvenir, aux coordonnées indiquées ci-dessus, l'ensemble des informations pertinentes dont vous avez connaissance.

Nous vous prions d'agréer, Madame, Monsieur, nos salutations distinguées.

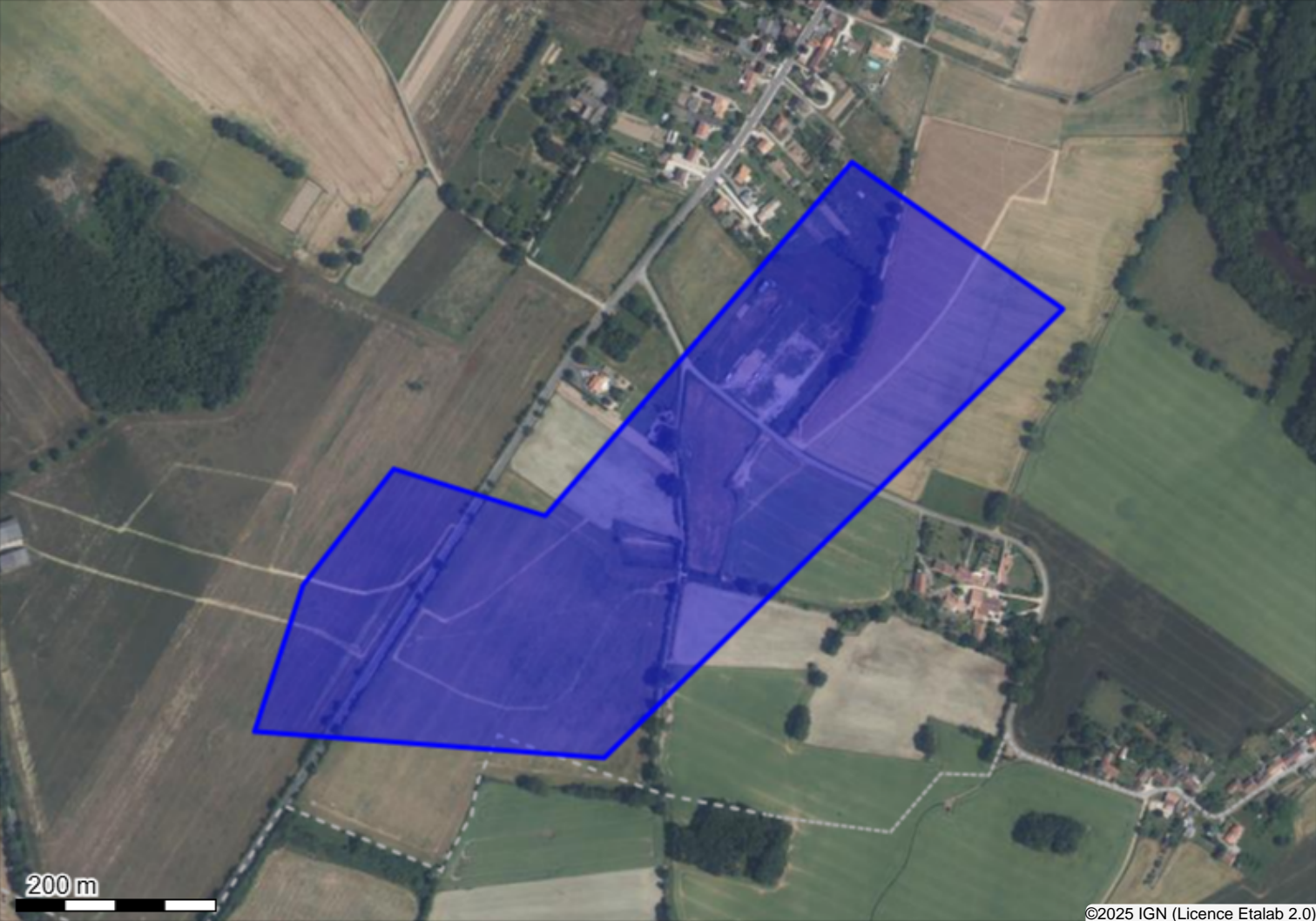
Autorisation d'utilisation des informations transmises

En transmettant ces informations, vous permettez la mise à disposition, inscrite dans le Décret n° 2017-899 du 9 mai 2017, des informations relatives au repérage d'amiante à des donneurs d'ordre ou maîtres d'ouvrage ultérieurs, clients de la société Sogelink.

Vous autorisez la société **Sogelink** à accéder à ces informations, à les retraiter, à les intégrer dans une base de données recensant les repérages amiante effectués dans la voirie, et vous garantissez être habilité à pouvoir délivrer une telle autorisation.

Si vous souhaitez que les informations transmises soient uniquement utilisées dans le cadre du projet mentionné ci-dessus, nous vous prions de bien vouloir l'indiquer.

Amine BENSAID



Système géodésique : WGS 84
EPSG : 4326

Emprise au format GML :

```
<gml:MultiPolygon xmlns:gml='http://www.opengis.net/gml' srsName='EPSG:4326'><gml:polygonMember><gml:Polygon><gml:outerBoundaryIs><gml:LinearRing><gml:coordinates>0.712938,46.381518,0.0 0.71749,46.381277,0.0 0.723463,46.385316,0.0 0.720716,46.38663,0.0 0.716731,46.38346,0.0 0.714755,46.383881,0.0 0.713578,46.382836,0.0 0.712938,46.381518,0.0</gml:coordinates></gml:LinearRing></gml:outerBoundaryIs></gml:Polygon></gml:polygonMember></gml:MultiPolygon>
```

Polygone 1
(46.381518 0.712938);(46.381277 0.717490);(46.385316 0.723463);(46.386630 0.720716);(46.383460 0.716731);(46.383881 0.714755);(46.382836 0.713578);(46.381518 0.712938);